



ご夫婦お二人で始める 安心快適な新生活

ご両親から譲り受けたお家をリフォームして、ご夫婦お二人で長く快適に過ごしていきたいとご相談いただきました。ライフスタイルの変化に対応できる自由な空間で、ご夫婦の新生活が始まります。

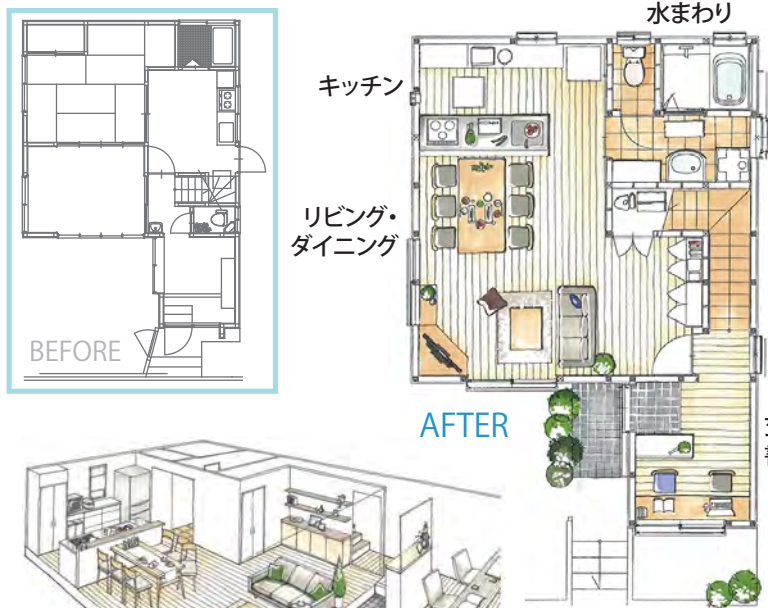
★ 東京都文京区・N様邸

築42年 / 床面積 1階47㎡・2階40㎡ / 木造2階建て住宅 / 1階・2階のフルスケルトンリフォーム

リフォームプラン

Reform Plan

1F お庭の緑が映える広々とした空間でゆったりとお過ごしいただけます。



1階リビングの使用イメージ

2F 寝室として、第2のリビングとして、フレキシブルに使えます。



2階の使用イメージ

1階はお庭の緑が映える、明るく広々した空間です

First Floor

★ キッチン

お庭を眺めながら家事ができる対面スタイルのキッチンは明るく収納力も抜群。IHクッキングヒーターで安全性もアップしました。



◀ BEFORE

以前のキッチンは違う位置にあり、収納も少なめでした。



★リビング・ダイニング

高い窓から自然の光がさんさんとする、お庭に面したスペースに配置したリビング・ダイニング。風の通りもよく、快適にお過ごしいただけます。



カバ桜の無垢フローリングは時間と共にアメ色に



1階リビングの梁は、あえて見せる仕様です。お部屋の雰囲気合ったナチュラルなイメージになりました。

◀ BEFORE

この明るいスペースが玄関。ちょっともったいない感じも。



★ 玄関・書斎

リフォームで玄関の位置を変え、日差しが降り注ぐ明るいスペースは書斎になりました。ご主人様に大好評です。



2階には第2のリビングと、ご夫婦それぞれのお部屋を

Second Floor

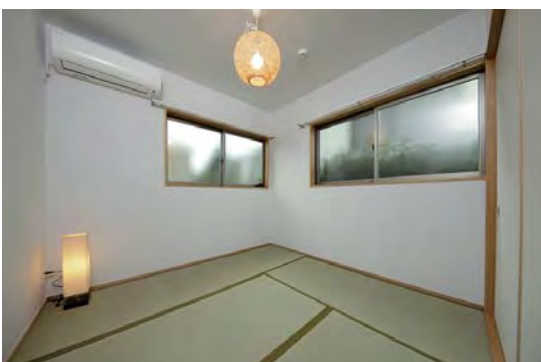
★ 洋室

奥様のお部屋となる洋室は、より広く感じられるよう、天井を高くしました。梁がアクセントの開放的な空間です。



★ 和室

ご主人様のお部屋となる和室は、和モダンな設え。2方向の窓から光が入る、落ち着いた明るいお部屋です。



★ 第2のリビング



階段室だったお部屋が、第2のリビングになりました。普段は扉を開けて洋室とつなげ、広々と。お嬢様がいらした際は扉を閉め、一つのお部屋としてお使いいただけます。

