

# こんな素敵なリフォーム

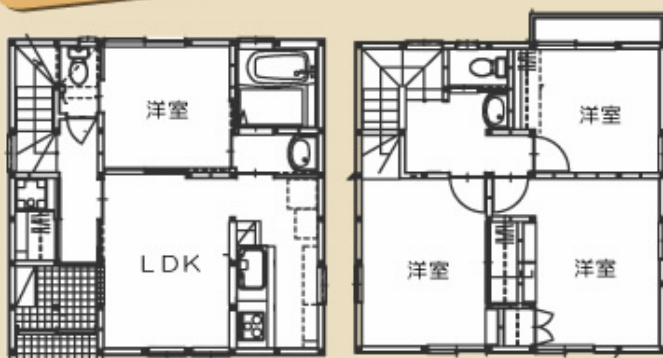
第十一回 東京都江東区・Y様邸

## させていただきました！



思い出が詰まったご実家を  
新しい住まいにリフォーム！

- ◆住宅仕様 築40年以上2階建て戸建住宅
- ◆延べ床面積 24坪（1階+2階）
- ◆リフォーム内容 全面スケルトンリフォーム



1階

2階

お客様は、リタイヤなされた後に、ずっとこちらの家でのんびり過ごされたいとお考えです。そこで、将来に備え1階のみで充分生活ができるよう、計画いたしました。生活動線も、交差せずにスムーズになるよう工夫しています。

長く暮らすための工夫がいっぱい！  
新築に匹敵するリフォームです！



奥様の思い出いっぱいのご実家を大規模に全面スケルトンリフォーム！

築40年以上の年月の経過により傷みが目立ち、また、2階部分は賃貸にされていた為、間取り・建物の強度ともに、新しく住むには難しい状態でした。

お問い合わせいただいてから完成までは4ヶ月以上の時間を要しました。

入念なプランニング、新築に匹敵するような工事を経て、「柔軟性」「快適さ」「安全性」全てを兼ね備えた家が出来上がりました！

お客様より「新築以上です」との、嬉しいお言葉をいただきました。

この度は、ありがとうございました。

## ① 柔軟性 ～生活環境の変化に対応できるように～



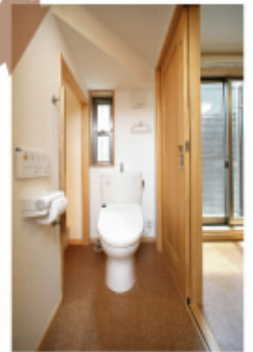
リフォーム前

生活シーンによって間仕切りを上手く利用！

1階は、LDKと隣のお部屋を繋げてオープンにお使いになることもできますし、建具で間仕切りをして、個室としてもお使いいただけます。



トイレの扉にもひと工夫。正面とサイドの2箇所に入り口を設けました。



## ② 快適性 ～暮らしやすい、心地の良い家に～

夏涼しく、冬暖かい住まいに

経年した家は、どうしても冬の寒さ、夏の暑さに悩まされます。そこで、適切な断熱施工で家の気密性を上げました。

そして、贅沢に使用した無垢の木やコルクなどの自然素材が持つ優れた調湿性能が、断熱の効果をもっと上げてくれるのです。

夏涼しく、冬暖かい、温度差の少ない家の実現です！



2階 リフォーム前



2階の様子です。

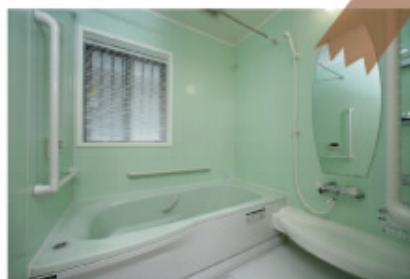
無垢のフローリングや建具を採用させて頂きました



キッチン、お風呂ともに、タカラスタンダード社製のホーロ製品を採用されました。

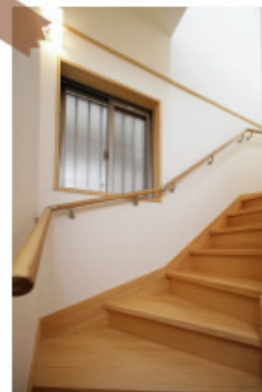
ホーローはお掃除がラクで、とっても丈夫なので、長持ちします！

使い心地がよく、お手入れのしやすい設備をご提案



爽やかなライムグリーンのホーローシステムバス

階段もゆるく架け替えです



登りやすく安全な、傾斜のゆるい階段に掛け変えました。手摺もついて更に安心です！

## ③ 安全性 ～耐震性を高めて、安心して暮らせる家に！～



経年により、建物の強度が大きく落ちていました。

既存の軸組みを活かしながら、適切な耐震施工を施し建物の強度を上げました。

耐震補強は、建物をガチガチに固めすぎてもいけません。エコリフォームの考える耐震計画で重要な事は「バランス」です。

経験豊富な一級建築士と大工の目で行う点検結果と、精密な耐震ソフトを使って行う耐震診断の結果に基づいて、適切な配分で補強を行いました。



お客様にも何度も現場へご足労頂き、補強工事の様子を確認していただきながら工事を進めました。

こちらのお客様の詳しいリフォーム事例は、ホームページで近日公開予定です！

<http://www.eco-inc.co.jp/>

