



情緒あふれる  
町屋風リフォーム

築年：45年(第1期リフォーム時)  
建坪：約13坪  
建物：木造2階建て住宅  
内容：第1期内外装リフォーム  
第2期耐震リフォーム

当初は中古住宅を建て替えるつもりだったS様ですが、趣のある建物に惹かれ、リフォームを選ばれました。雰囲気を活かした内外装リフォーム、数年後の耐震リフォームを経て、安心して暮らせる町家風のお住まいが完成しました。(2012年掲載事例の再掲です)

## リフォームプラン

### 【第1期】

こちらの建物は腕のいい大工さんがお住まいになっていたようで、良い材料を使ってしっかりとした技術で建てられていました。この家の持つ独特の雰囲気をそのまま活かして、町屋風のお住まいへとリフォームします。

住宅密集地で採光が難しいため、2階の床の一部を半透明にして、光を取り込めるようにします。壁や柱を残して強度を保ちながらも、LDKやフリースペースを広く取れるように計画しました。

### 【第2期】

第2期のリフォームは耐震補強を中心に行いました。屋根を葺き替えて軽量化するのに合わせて天窓を設置。1階ガレージも新しい柱と梁で補強して、さらに安心できるお住まいになりました。



猫ちゃんのため、階段はストリップ階段に！

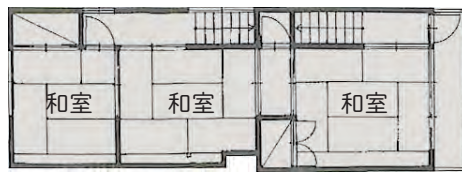
半透明の床を通して2階からの光が差し込みます。



### 2F

グレーチングを使って半透明の床を造ります。

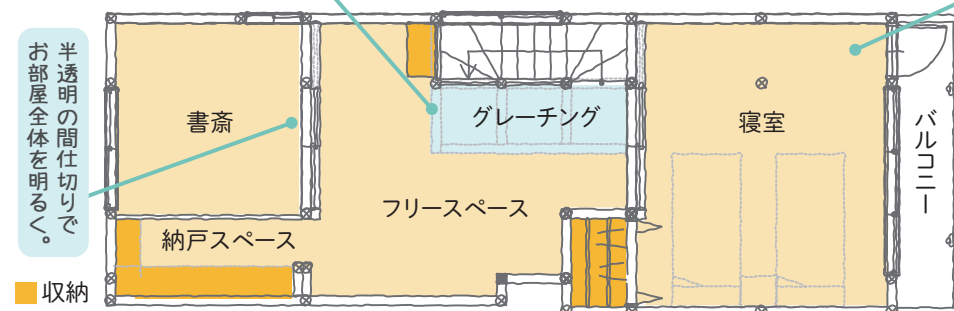
半透明の間仕切りでお部屋全体を明るく。



玄関からキッチンに収納をたっぷり設置します。

真ん中の畳は外して掘りごたつにできます。

天井が高く、心地よいお部屋を寝室に。



リフォーム前の外観と内装。確かに、建て替えてしまうのもったいない雰囲気ですね。

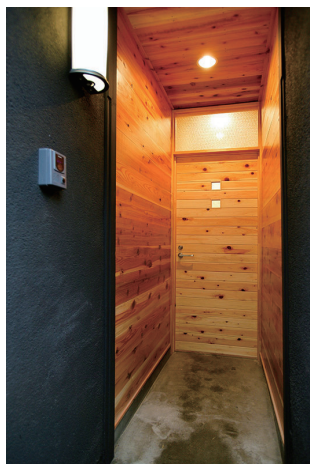


## リフォーム完成!

1階はカバ、3階はヒノキの無垢フローリングを使い、自然素材たっぷりの心地よいお部屋になりました。リビングや寝室には、しまいたいものに合わせた収納を天然木で造作しました。



◀ 光を通す半透明の床+ストリップ階段で明るくなりました。愛猫のこじろうくんも大喜びです!



▲ 玄関が少し奥まっているのも町屋風。壁と天井には杉板を張りました。



ヒノキ張りの浴室。



◀ 落ち着いて静かに過ごせる奥の和室。掘りごたつを愛用されているそうです。



広がって使いやすいLDK。



洗面もオリジナルです。



書斎からの光を通す半透明の間仕切り。



◀ 棚もついて収納力抜群の納戸スペース。

▶ ダークブラウンに塗装した無垢フローリングとグレーチングの組み合わせが絶妙です!



強度を保つための柱がインテリアのアクセントに。